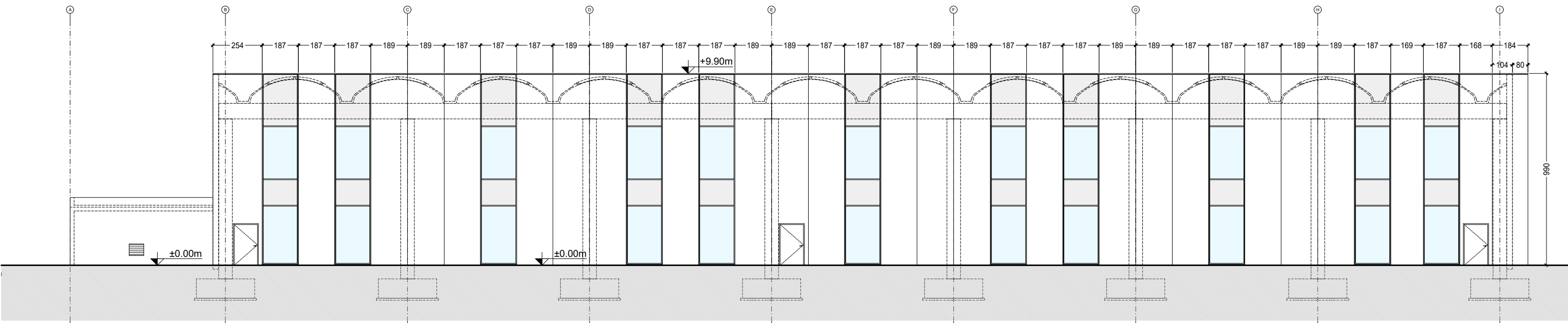
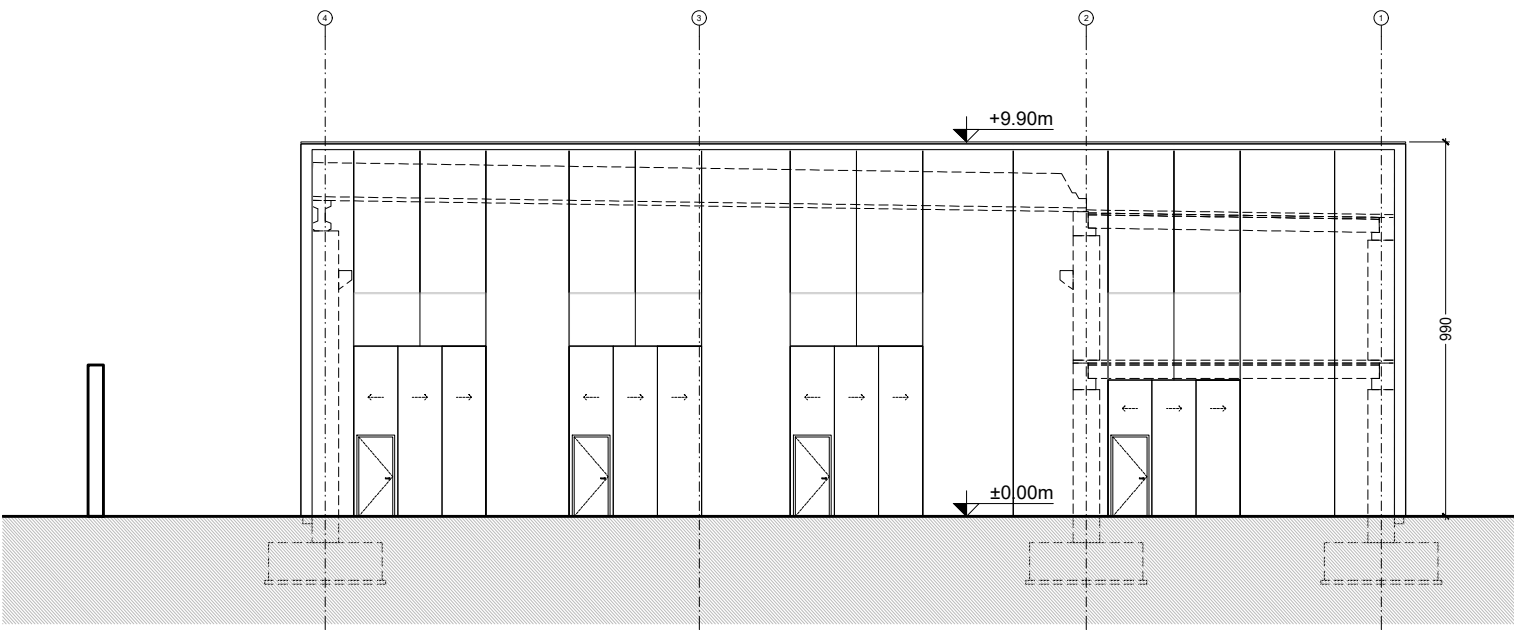


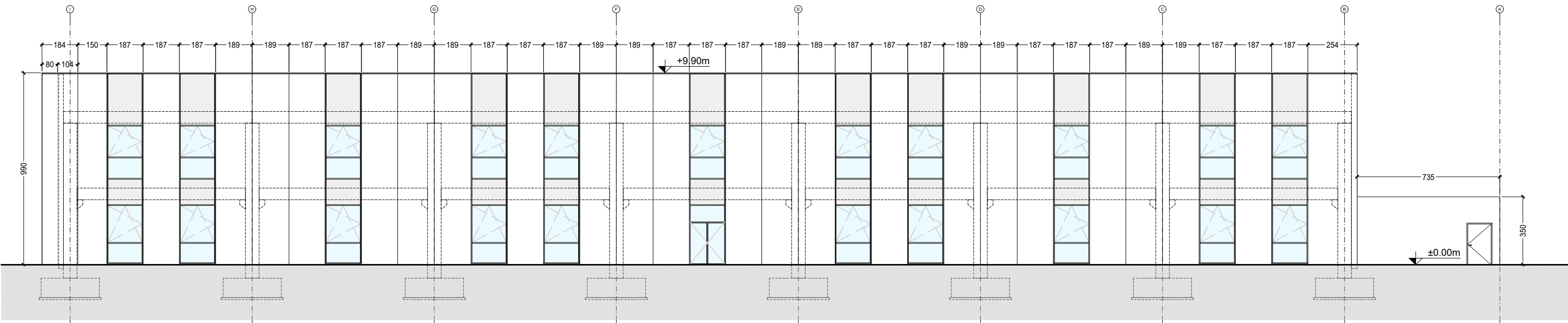
Prospetto 1



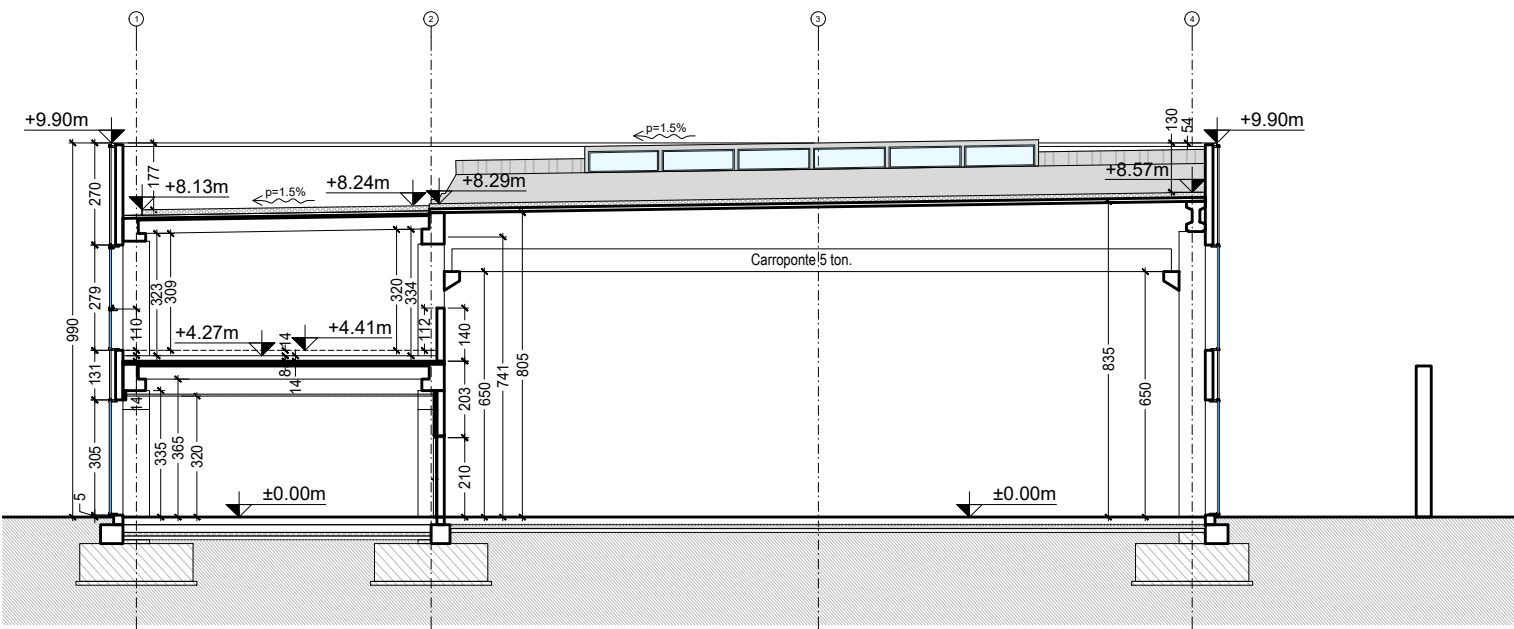
Prospetto 2



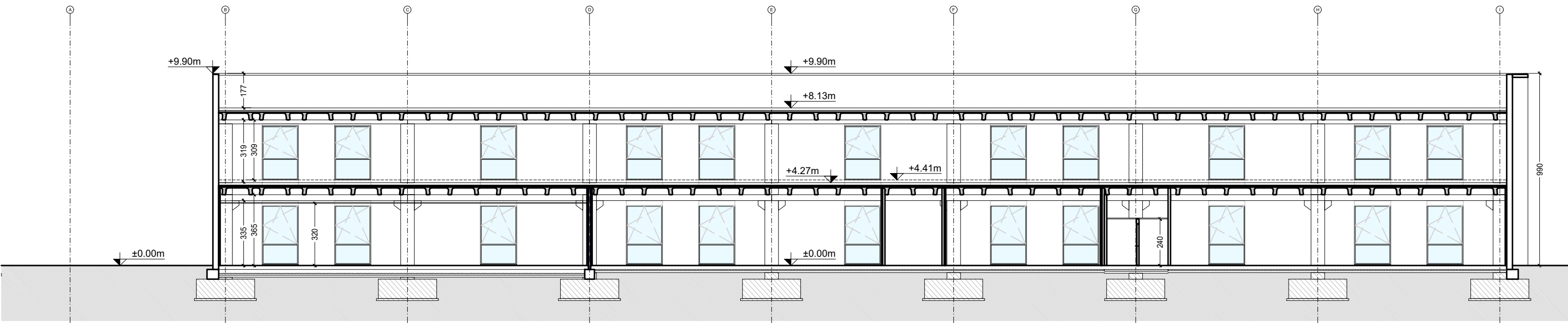
Prospetto 3



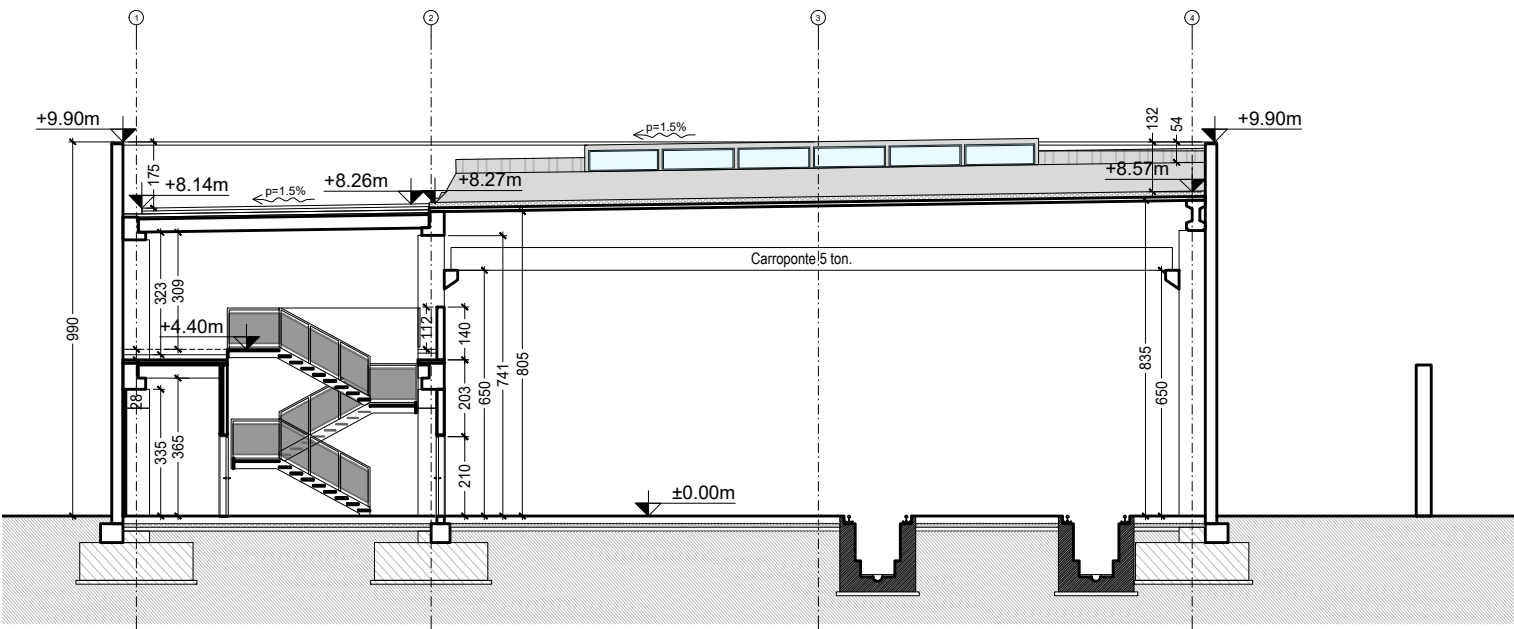
Prospetto 4



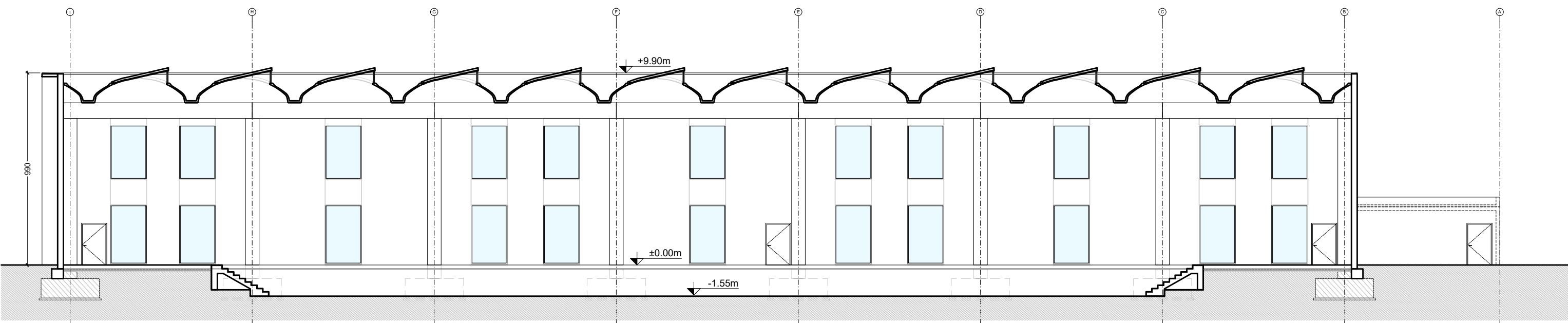
Sezione A



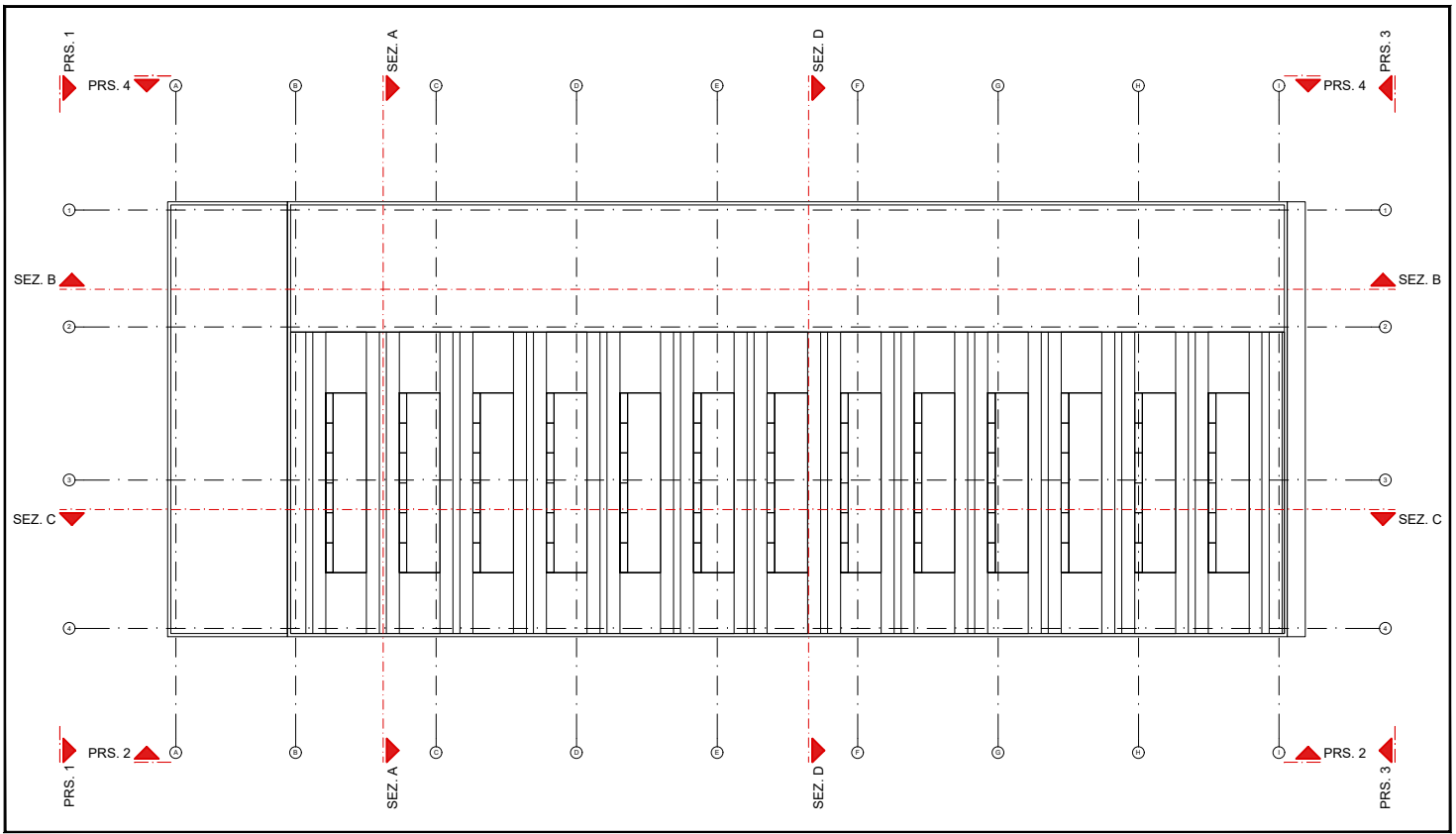
Sezione B



Sezione D



Sezione C



KEYPLAN

--- Confine di proprietà

--- Assi strutturali

--- Sezioni e prospetti

--- Compartimentazione REI 60

--- Compartimentazione REI 120

±0.00

Q.P.F. ±0.00m

Quota Relativa: 0.00m


Quota Assoluta: +137.40mm

Quota altimetrica


Identificazione serremento

Compartimentazione REI 90

NOTA BENE: Per gli elementi strutturali e impiantistici si vedano gli specifici elaborati.



Regione Lombardia
Direzione Generale Infrastrutture e Opere Pubbliche



FERROVIENORD
FNM GROUP

CODICE COMMESSA	LIVELLO PROGETTAZIONE	D.Lgs 36/23	PROGRESSIVO ELABORATO	CATEGORIA OPERA	NUMERO OPERA	REVISIONE	SCALA
L58	E	C	005	FB	A1	R4	1:100


SARONNO CITY HUB
NUOVO EDIFICIO OFFICINA
Progetto Esecutivo

PROSPETTI e SEZIONI
PROGETTO ARCHITETTONICO
STATO DI PROGETTO

	Data	Descrizione	Redatto	Controllato	
Revisioni	04	21/10/2025	Aggiornamento / Revisione	DG	MC
	03	10/09/2025	Aggiornamento / Revisione	DG	MC
	02	09/09/2025	Aggiornamento / Revisione	DG	MC
	01	01/08/2025	Aggiornamento / Revisione	DG	MC


FERROVIENORD

APPALTATORE


eSERVICE srl
via del Commercio n°1
24041 Brembate (BG)
Tel. +39.035.41.98.41
@: info@eservicesrl.eu

COLLABORATORE

Progettista


R4M engineering srl
via Calatafimi, 10 - 20122 Milano
Ing. Luca Arcari

REDATTO	CONTROLLATO	APPROVATO	DATA
CODICE ARCHIVIO COLLABORATORE			AGL.

mod. 7.5/06 rev.00